

دليل المبتدأ في MS Excel

## Guide du débutant en MS Excel

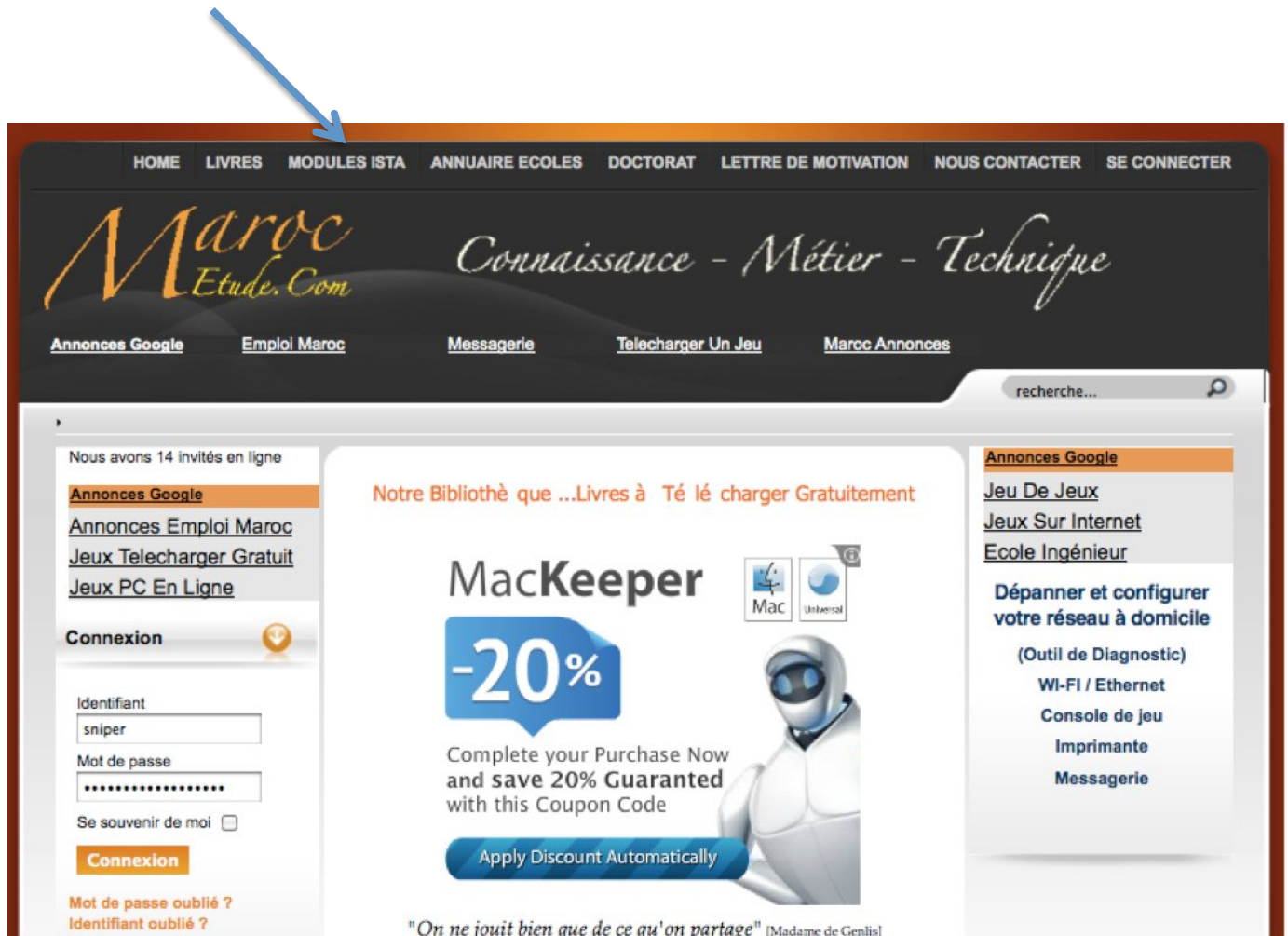


## PORTAIL DE LA FORMATION PROFESSIONNELLE AU MAROC

Télécharger tous les modules de toutes les filières de l'OFPPT sur le site dédié à la formation professionnelle au Maroc : [www.marocetude.com](http://www.marocetude.com)

Pour cela visiter notre site [www.marocetude.com](http://www.marocetude.com) et choisissez la rubrique :

[MODULES ISTA](#)




## نص المهمة

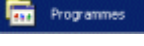
عند نهاية كل سنة دراسية يواجه الأساتذة والمعلون مهمة احتساب نقط تلامذتهم وكذا تحديد معدلاتهم. ورغم أن هذه المهمة بسيطة جدا من الناحية الفكرية فإنها مرهقة من الناحية العملية للأستاذ خاصة إذا كان عدد التلاميذ كبيرا جدا. سنحاول في هذه الوحدة أن نأخذك أخي المعلم خطوة خطوة نحو استعمال برنامج معالجة المعطيات /كسيل لتسهيل هذه المهمة.


لنفرض أن تلاميذ قسمك قد حصلوا على النقط التالية:

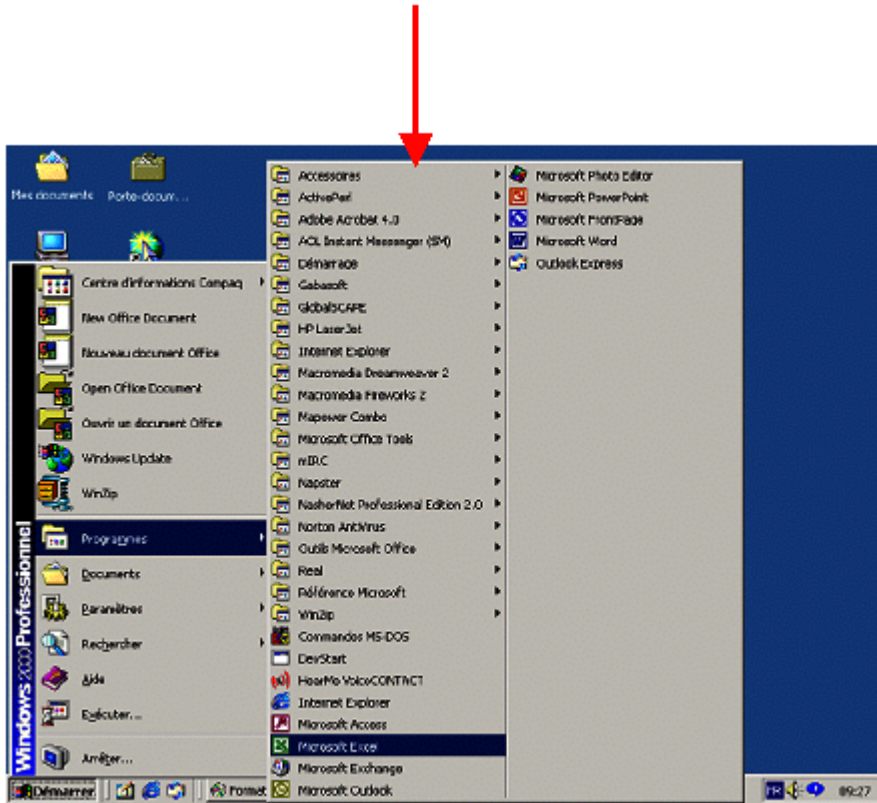
Elèves/Matières	Français	Arabe	Mathématiques	Hist-Géo	Exp. Orale	Sciences
Mohammed Gharbaoui	6	2	5	8	4	4
Youssef Hanin	5	8	3	5	9	6
Khadija Belghiti	9	6	9	3	6	6
Said Bahraoui	10	7	4	4	3	8
Yassine Lazrak	4	2	2	7	7	2
Taoufik Saadouni	7	7	2	9	1	4
Ahmed Bedaoui	2	6	6	2	2	0
Karim Abdalaoui	6	1	10	5	5	5
Faycal Bouab	3	9	9	2	8	1

## المهمة 1: تشغيل إكسيل

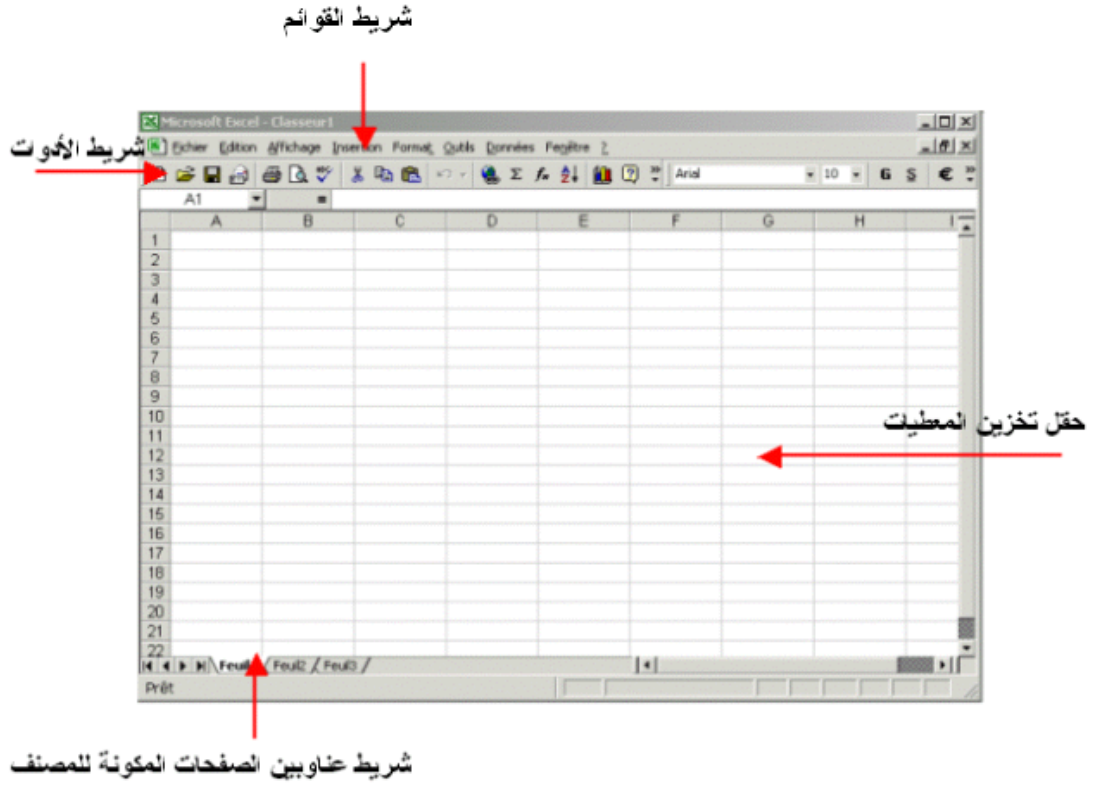
1 إضغط على  للحصول على قائمة البرامج المثبتة على الحاسوب

2 مرر مؤشر الفأرة على  لتحصل على قائمة تلك البرامج

3 إضغط الآن على  أنظر الصورة أدناه.



بعد الخطوة 3 ستحصل على صفحة إكسيل فارغة . أنظر الصورة:




لمعلوماتك: ❌

كل المعطيات تخزن داخل خانات. لكل خانة عنوان، أفقيا تعرف الخانة بأحد الأحرف الأبجدية A, B, C, D. أما عموديا، فتعرف بأحد الأرقام العربية 1، 2، 3. فمثلا العنوان A1 يعني الخانة الأولى في السطر الأول .

## المهمة 2: إدخال المعطيات في الجدول.

1 إدخال أسماء المواد الدراسية:  
سندخل أسماء المواد الدراسية في السطر رقم 1  
مع احترام العناوين المخصصة لها كما يبين ذلك  
الجدول التالي.

الخانة A1: أسماء التلاميذ/المواد  
الخانة B1: الفرنسية  
الخانة C1: العربية  
الخانة D1: الرياضيات  
الخانة E1: التاريخ والجغرافيا  
الخانة F1: التعبير الشفوي  
الخانة G1: العلوم



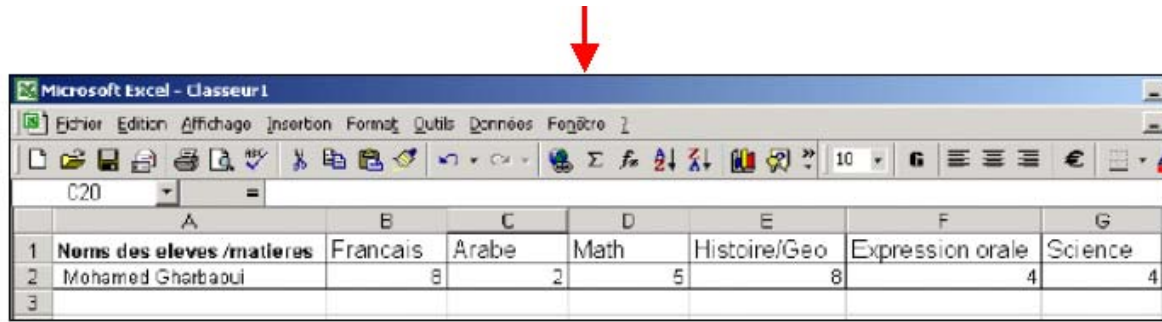
	A	B	C	D	E	F	G
1	Noms des eleves /matieres	Francais	Arabe	Math	Histoire/Geo	Expression orale	Science
2							
3							

لاحظ انه للانتقال من خانة إلى أخرى ، عليك  
استعمال مفاتيح الاتجاه الموجودة على الجهة  
اليمنى للوحة المفاتيح. أنظر الصورة التالية.



3. إدخال المعطيات المتعلقة بجميع الطلبة كل على حدى.

سنبدأ بإدخال المعطيات المتعلقة بأحمد الغرباوي وذلك ابتداء من الخانة A2



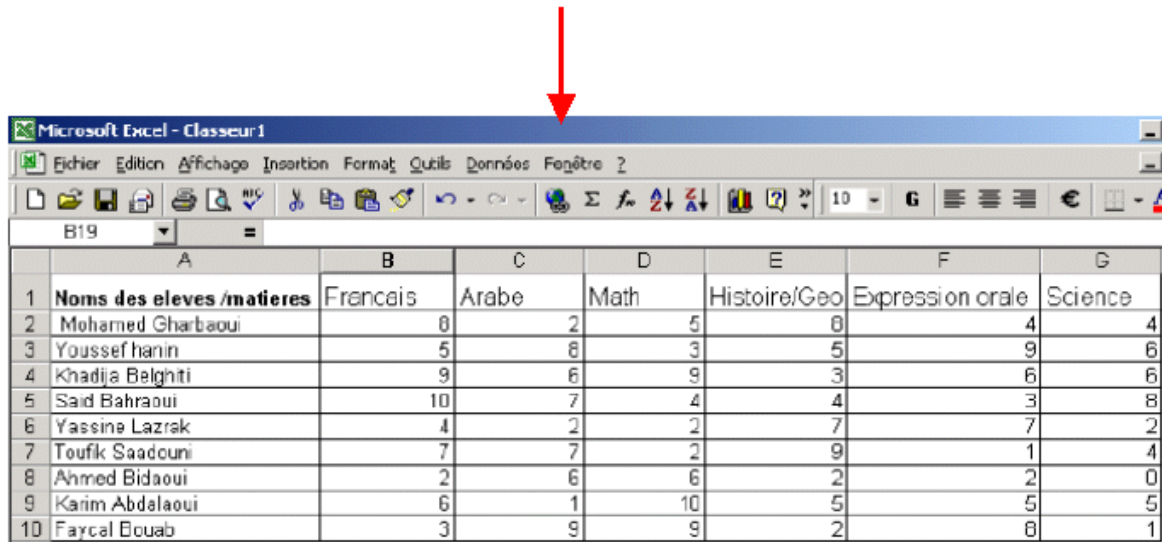
Microsoft Excel - Classeur1

Fichier Edition Affichage Insertion Format Outils Données Fenêtre ?

C20 =

	A	B	C	D	E	F	G
1	Noms des eleves /matieres	Francais	Arabe	Math	Histoire/Geo	Expression orale	Science
2	Mohamed Gharbaoui	8	2	5	8	4	4
3							

الآن سنقوم بإدخال المعطيات المتعلقة بباقي الطلبة وذلك بنفس الطريقة المحددة أعلاه ابتداء من الخانة A3. وسنحصل على الجدول الآتي.



Microsoft Excel - Classeur1

Fichier Edition Affichage Insertion Format Outils Données Fenêtre ?

B19 =

	A	B	C	D	E	F	G
1	Noms des eleves /matieres	Francais	Arabe	Math	Histoire/Geo	Expression orale	Science
2	Mohamed Gharbaoui	8	2	5	8	4	4
3	Youssef hanin	5	8	3	5	9	6
4	Khadja Belghiti	9	6	9	3	6	6
5	Said Bahraoui	10	7	4	4	3	8
6	Yassine Lazrak	4	2	2	7	7	2
7	Toufik Saadouni	7	7	2	9	1	4
8	Ahmed Bidaoui	2	6	6	2	2	0
9	Karim Abdalaoui	6	1	10	5	5	5
10	Farcal Bouab	3	9	9	2	8	1

بعد الإنتهاء من إدخال المعطيات سنقوم بحفظ المصنف

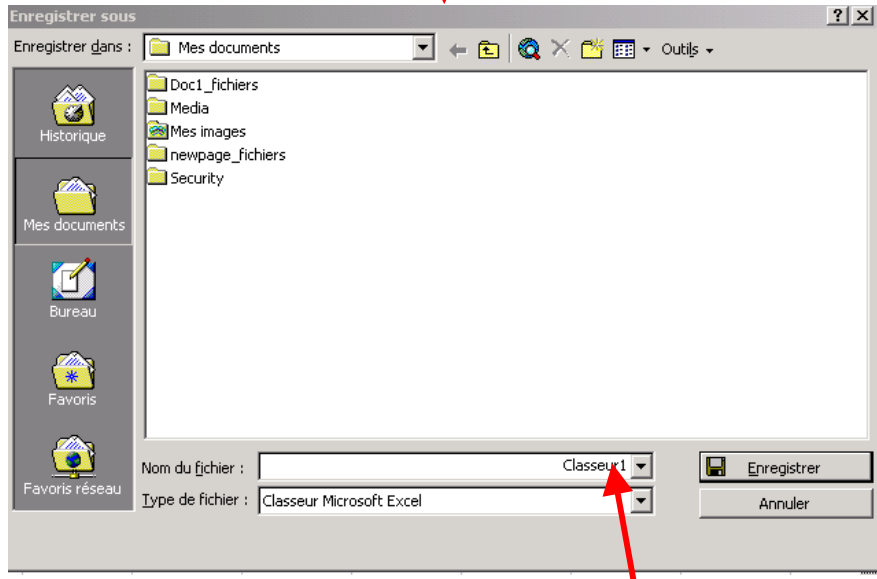
### المهمة 3: حفظ المصنف

هناك طريقتان لحفظ مصنفك :

#### الطريقة الأولى

1. إضغط على الزر  الموجود في شريط الأدوات.

2. ستظهر على شاشك نافذة جديدة كما هو موضح في الصورة الموائية.




3. لاحظ أن إكسيل يقترح عليك إسما لمصنفك يمكنك طبعا تغييره. لاحظ أيضا أنه يقترح عليك

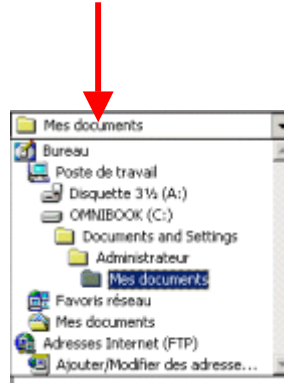
موقعا لحفظه:  Mes documents

يمكنك أن تختار موقعا آخر لمصنفك بالضغط على السهم الموجود على اليمين  وستظهر لك قائمة المواقع التي يمكن اختيارها.



#### 4 . تغيير موقع حفظ المصنف

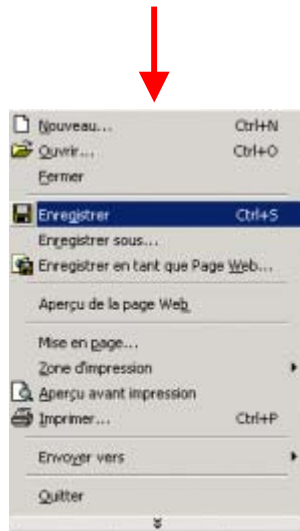
يمكنك اختيار الموقع الذي ترغب حفظ ملفك فيه بالضغط عليه بواسطة مؤشر الفأرة. لأن كثيرا من المستخدمين سيتناوبون على نفس الحاسوب داخل مراكز تكوين المعلمين، ننصحك بحفظ مصنفك على القرص اللين أي اختيار  Disquette 3 1/2 (A:)



لقد بينا لك من خلال الخطوات 1- 4 الطريقة الأولى لحفظ مصنف. الآن سنبين لك الطريقة الثانية:

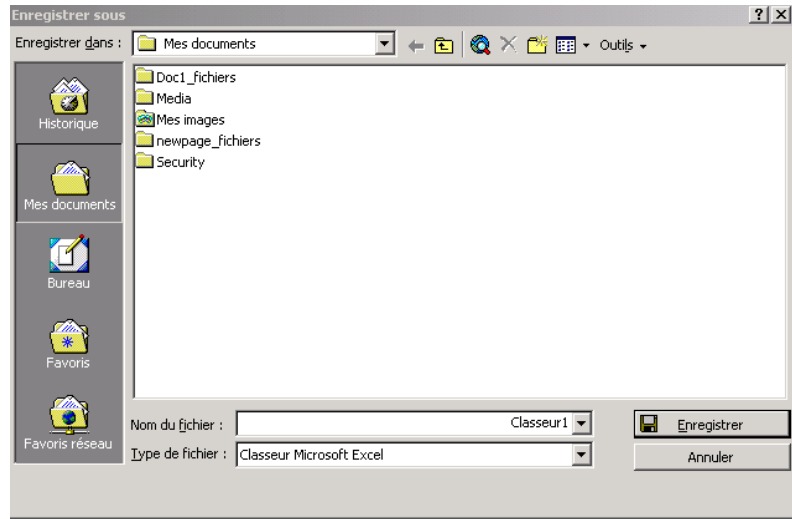
#### الطريقة الثانية

1. اضغط على الزر **Fichier** الموجود على شريط الأدوات. وستظهر على شاشتك قائمة المهام كما تبين ذلك الصورة أدناه.





2. اضغط الآن على  
وستظهر على شاشتك نافذة صغيرة كما توضح ذلك  
الصورة التالية. فكما تلاحظ هذه هي نفس النتيجة  
التي حصلنا عليها في الخطوة الثانية من الطريقة  
الأولى. حاول الآن اتمام حفظ المستند بإنجاز  
المهام المتبقية من الطريقة الأولى.

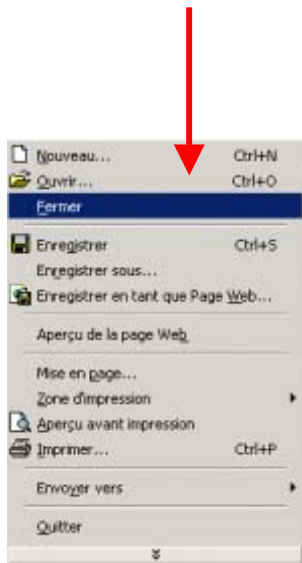


## المهمة 4: إغلاق المصنف ومغادرة البرنامج

الآن وقد أدخلنا المعطيات الخاصة بالطلبة في مصنف وحفظناه، يمكن أن نقوم بإغلاقه.

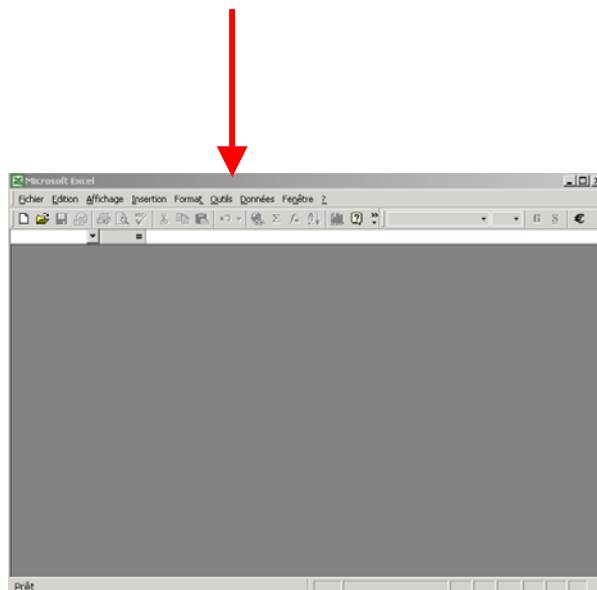
### 1. إغلاق المصنف

لإغلاق المصنف، اضغط على الزر **Fichier** الموجود على شريط الأدوات. ستظهر لك قائمة الأوامر. أنظر الصورة المرفقة.



### 2. اضغط على **Fichier**

لإغلاق المصنف. وستظهر على شاشتك النافذة المبينة في الصورة أدناه.



3. أما إذا كنت قد قررت مغادرة برنامج معالجة

المعطيات، اضغط مرة أخرى على الزر **Fichier** لتحصل على قائمة الأوامر ثم اضغط على

**Quitter**



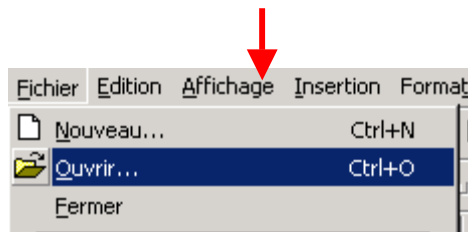
## المهمة 5 : فتح مصنف موجود وتغيير شكله.

1. فتح مصنف موجود :

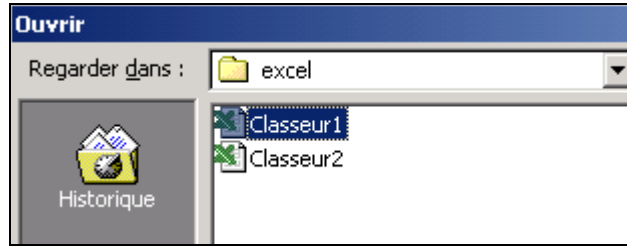
لفتح مصنف موجود، اضغط على الزر **Fichier** الموجود على شريط القوائم. ثم اضغط على

**Ouvrir...** **Ctrl+O**

بعد أن تظهر لك قائمة المهام. أنظر الصورة أدناه.

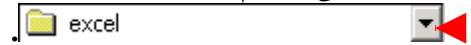


بعد هذا ستظهر على شاشتك نافذة جديدة تقترح عليك مصنفا موجودا في ملف محفوظ على القرص الصلب.

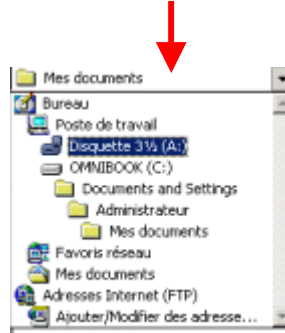


## 2. فتح المصنف من القرص اللين

إذا كنت ترغب في فتح مصنفك من القرص اللين،  
إضغط على السهم



سيقتراح عليك البرنامج عدة مواقع كما تبين  
الصورة التالية:



إضغط الآن على الخيار **Disquette 3 1/2 (A:)** لفتح  
مصنفك من القرص اللين.

## المهمة 6: القيام بتعديلات شكلية على صفحة المصنف

### 1. تغيير نوعية الحروف

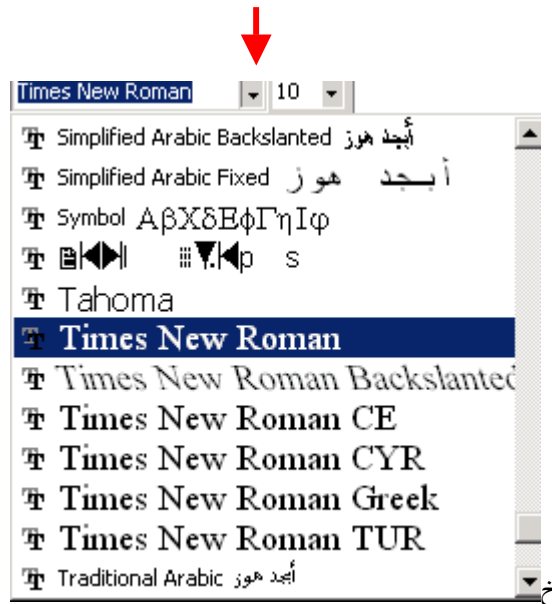
إذا كنت ترغب في تغيير نوعية الحروف في  
الصفحة كلها، ضع مؤشر الفأرة على أول خلية  
أي **A1**. اضغط مرة واحدة على الجهة اليسرى  
للفأرة. اضغط الآن على مفتاح الحروف الكبيرة  
(Majuscule)



استمر في الضغط على هذا المفتاح ثم اضغط على مفتاح الاتجاه إلى اليمين ليغطي اللون الأزرق الحقل الممتد من A1 إلى G1. في النهاية سيأخذ السطر الأول من صفحتك الشكل التالي :

	A	B	C	D	E	F	G
1	Nome des	Francis	Arabe	Math	Histoire/Geo	Expression o	Science
2	Mohamed G	8	2	5	8	4	4
3	Youssef hani	5	8	3	5	9	6
4	Abdalla Dela	9	6	9	3	6	6
5	Said Bahraoui	10	7	4	4	3	8
6	Yassine Lazri	4	2	2	7	7	2
7	Toufik Saad	7	7	2	9	1	4
8	Ahmed Bouda	2	6	6	2	2	0
9	Karim Abdala	6	1	10	5	5	5
10	Faycal Bouda	3	9	9	2	8	1

الآن يمكنك اختيار نوعية الحروف التي ترغب فيها باستعمال زر قائمة الحروف الموجود على شريط القوائم.



نفس الشيء ينطبق على حجم الحروف. للقيام بتحسينات أخرى، راجع وحدة وورد.

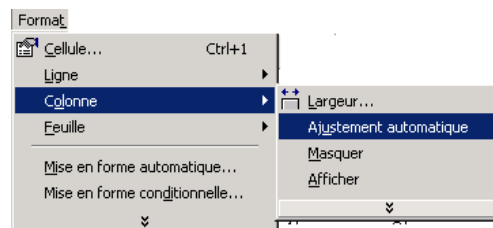
2. توسيع حجم الخانات لتتسع للنص الذي تتضمنه

لاحظ أن النصوص الطويلة لا تظهر بأكملها داخل الخانات مما يجعلها صعبة القراءة. أنظر الصورة التالية:

	A	B	C	D	E	F	G
1	Noms des e	Francais	Arabe	Math	Histoire/Geo	Expression o	Science
2	Mohamed G	8	2	5	8	4	4
3	Youssef han	5	8	3	5	9	6
4	Khadija Belgh	9	6	9	3	6	6
5	Said Bahraou	10	7	4	4	3	8
6	Yassine Lazr	4	2	2	7	7	2
7	Toufik Saado	7	7	2	9	1	4
8	Ahmed Bidaou	2	6	6	2	2	0
9	Karim Abdala	6	1	10	5	5	5
10	Faycal Bouab	3	9	9	2	8	1

لاحظ كيف أن أسماء الطلبة لا تظهر كاملة داخل الخانات. هناك طريقة سهلة جدا لجعل حجم الخانة يتلاءم وحجم النص.

إضغط على الزر **Format** الموجود على شريط القوائم. وستظهر لك قائمة المهام. مرر مؤشر الفأرة على **Colonne** وبعد ذلك إضغط على **Ajustement automatique**



بعد هذه الخطوة ستلاحظ أن كل الخانات أصبحت ملائمة والنصوص التي تحتويها واضحة.

	A	B	C	D	E	F	G
1	Noms des élèves /matieres	Francais	Arabe	Math	Histoire/Geo	Expression o	Science
2	Mohamed Gharbaoui	8	2	5	8	4	4
3	Youssef hanin	5	8	3	5	9	6
4	Khadija Belghiti	9	6	9	3	6	6
5	Said Bahraoui	10	7	4	4	3	8
6	Yassine Lazrak	4	2	2	7	7	2
7	Toufik Saadouni	7	7	2	9	1	4
8	Ahmed Bidaoui	2	6	6	2	2	0
9	Karim Abdalaoui	6	1	10	5	5	5
10	Faycal Bouab	3	9	9	2	8	1

## المهمة 7: التعامل مع المعطيات

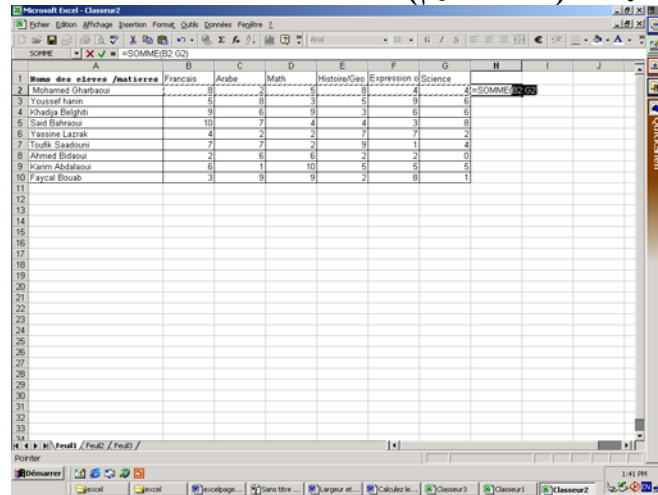
1. إحتساب المجموع العام لكل طالب

سنبدأ أولاً باحتساب المجموع العام لأحمد  
الغريباوي:

قم بالضغط بواسطة مؤشر الفأرة على الخانة H2  
وهي الخانة التي ستحتوي على المجموع العام.

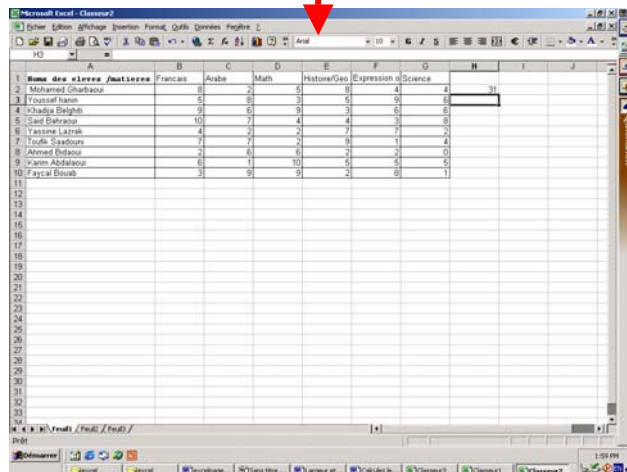
بعد ذلك اضغط على الرمز الرياضي للجمع  $\Sigma$   
الموجود على شريط الأدوات. وستظهر الصيغة  
H2: =SOMME(B2:G2) داخل الخانة H2.

B2 تعني بداية الحقل الذي سيشمله الجمع (نقطة  
الفرنسية) أما G2 فتعني نهايته (نقطة العلوم).



Nom des élèves /Matières	Français	Arabe	Math	Histoire/Geo	Expression v	Science
1 Mohamed Gharbaoui	8	2	5	8	4	4
2 Youssef Jann	5	8	3	5	9	6
3 Khadija Belghit	9	6	9	3	6	6
4 Sadi Bahraoui	10	7	4	4	3	8
5 Yasmine Lazrak	4	2	2	7	7	2
6 Toufik Savibou	7	7	2	8	1	4
7 Ahmed Bidaoui	2	6	6	2	2	0
8 Karim Abdalaoui	6	1	10	5	5	5
9 Faycal Bouda	3	9	9	2	8	1

الآن اضغط على مفتاح العودة إلى السطر Entrée  
وستحصل بعد ذلك على النتيجة النهائية. أنظر  
الصورة أدناه:

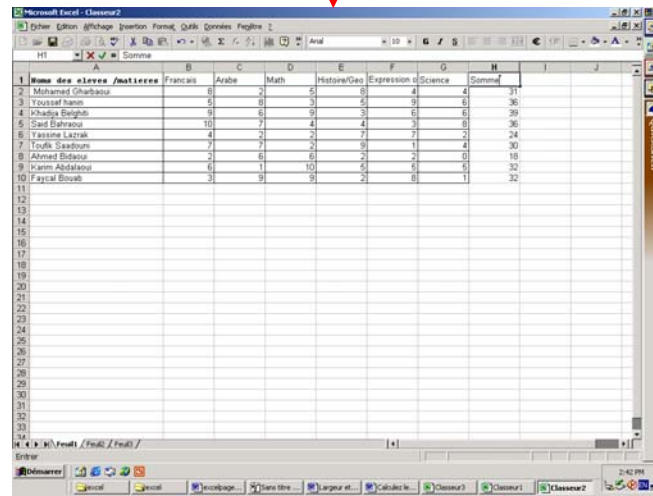


Nom des élèves /Matières	Français	Arabe	Math	Histoire/Geo	Expression v	Science	
1 Mohamed Gharbaoui	8	2	5	8	4	4	
2 Youssef Jann	5	8	3	5	9	6	
3 Khadija Belghit	9	6	9	3	6	6	
4 Sadi Bahraoui	10	7	4	4	3	8	
5 Yasmine Lazrak	4	2	2	7	7	2	
6 Toufik Savibou	7	7	2	8	1	4	
7 Ahmed Bidaoui	2	6	6	2	2	0	
8 Karim Abdalaoui	6	1	10	5	5	5	
9 Faycal Bouda	3	9	9	2	8	1	40



الآن يمكن احتساب مجموع باقي التلاميذ بطريقة سهلة جدا.

وجه مؤشر الفأرة إلى الزاوية السفلية اليمنى للخلية H2 ليأخذ المؤشر شكل صليب. بعد ذلك اضغط على الجهة اليسرى للفأرة وبشكل متزامن اسحب الى الأسفل الى أن تصل السطر العاشر. وسترى أن كل الحقل سيأخذ لونا أزرق. حين ترفع يدك على الفأرة، سيظهر معدل كل طالب على حدى. أعط عنوانا للخلية H1.



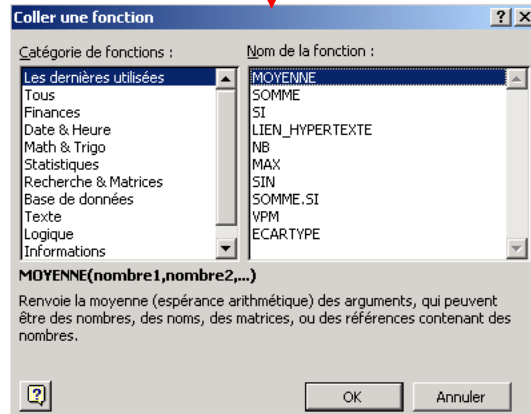
1	A	B	C	D	E	F	G	H	I	J
	Nom des élèves /Matières	Français	Arabe	Math	Histoire/Geo	Expression o Science	Somme			
2	Mohamed Ouhabou	8	7	5	6	4	4	31		
3	Toussaint Nani	5	8	3	4	9	6	36		
4	Khadija Balighi	9	6	9	3	6	6	39		
5	Said Bahrou	10	7	4	4	3	6	36		
6	Yasmine Latrak	4	2	2	7	7	3	24		
7	Toufik Soudou	7	7	2	9	11	4	30		
8	Ahmed Bidane	2	8	6	2	2	0	18		
9	Issam Abdallah	6	11	10	4	6	6	37		
10	Fayçal Bouali	3	9	9	2	8	1	32		

1. احتساب معدل كل طالب

سنبدأ أولا بإعطاء إسم للخلية I1 التي ستستضيف المعدلات.

اضغط على الخانة I2 لكي ندخل فيها معدل محمد الغرباوي.

بعد ذلك اضغط على الرمز  $f_x$  الموجود على شريط الأدوات وستظهر قائمة للصيغ المتوفرة. أنظر الصورة أدناه.



اختر الصيغة **MOYENNE** وبعد ذلك اضغط على **OK** وستظهر نافذة جديدة تحدد الحقل الذي سنستعمله لاحتساب نقطة محمد الغرباوي. اضغط على **OK** مرة ثانية. وسيظهر معدل محمد الغرباوي في الخانة I2. أنظر الصورة التالية:

1	A	B	C	D	E	F	G	H	I	J
	Nom des élèves /Matières	Français	Arabe	Math	Histoire/Géo	Expression	Science	somme	moynenne	
2	Mohamed Gharboui	8	2	5	6	4	4	34	6.957142857	
3	Youssef hanin	5	8	3	4	9	6	35		
4	Khadija Balghis	9	6	9	3	6	6	39		
5	Said Bahroui	10	7	4	4	3	8	36		
6	Yasmine Lazrak	4	2	2	7	7	2	24		
7	Toufik Saadouni	7	7	2	8	1	4	30		
8	Ahmed Bidoue	2	6	6	2	2	0	18		
9	Karim Abdalaziz	6	1	10	5	6	5	32		
10	Fayçal Bouab	3	9	9	2	8	1	32		

الآن يمكن احتساب معدلات باقي التلاميذ بطريقة سهلة جدا.

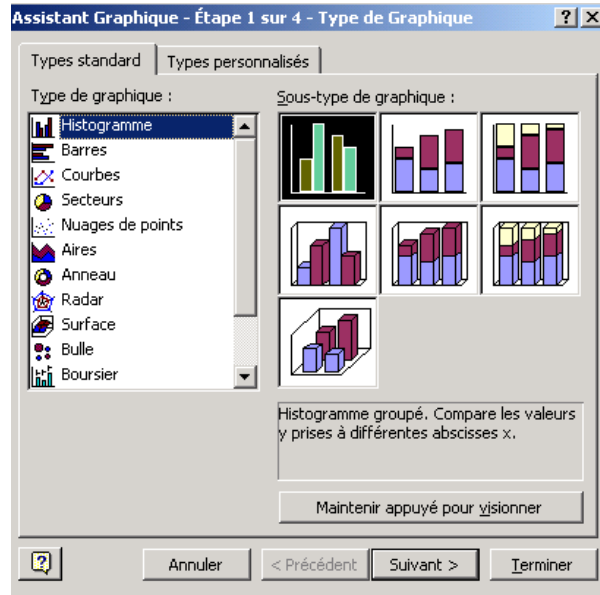
وجه مؤشر الفأرة إلى الزاوية السفلية اليمنى للخانة I2 ليأخذ المؤشر شكل صليب. بعد ذلك اضغط على الجهة اليسرى للفأرة وبشكل متزامن اسحب إلى الأسفل إلى أن تصل إلى السطر العاشر. وسترى أن كل الحقل سيأخذ لونا أزرقا. حين ترفع يدك على الفأرة، سيظهر معدل كل طالب على حدى.

1	A	B	C	D	E	F	G	H	I	J
	Nom des élèves /Matières	Français	Arabe	Math	Histoire/Géo	Expression	Science	somme	moynenne	
2	Mohamed Gharboui	8	2	5	6	4	4	34	6.957142857	
3	Youssef hanin	5	8	3	4	9	6	35	10.28571429	
4	Khadija Balghis	9	6	9	3	6	6	39	11.14285714	
5	Said Bahroui	10	7	4	4	3	8	36	10.28571429	
6	Yasmine Lazrak	4	2	2	7	7	2	24	6.957142857	
7	Toufik Saadouni	7	7	2	8	1	4	30	6.957142857	
8	Ahmed Bidoue	2	6	6	2	2	0	18	5.142857143	
9	Karim Abdalaziz	6	1	10	5	6	5	32	9.142857143	
10	Fayçal Bouab	3	9	9	2	8	1	32	8.142857143	

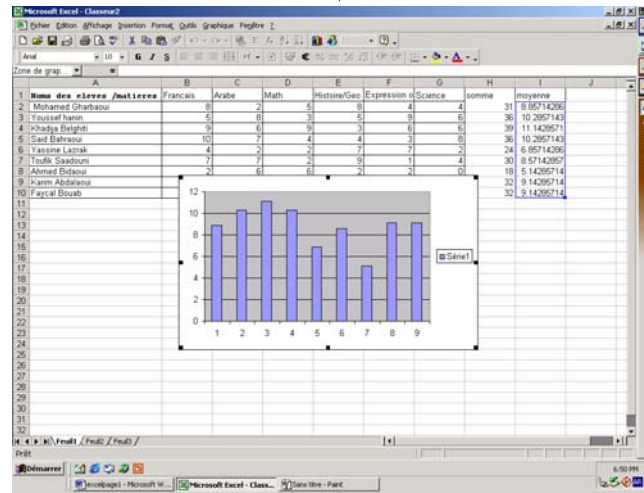
## المهمة 8: إظهار معدلات الطلبة في شكل رسم بياني

لإظهار المعدلات في شكل رسم بياني، قم بانتقاء كل الحقل المتضمن للمعدلات حتى يصبح مغطا باللون الأزرق. بعد ذلك اضغط على رمز الرسوم

البيانية. اطي رش على ع دوجومل تاودال وستظهر لك نافذة تقترح عليك مجموعة من الأنماط من الرسوم:



سنختار كمثال هنا النمط 'Histogramme'. اضغط بعد ذلك على الزر 'Terminer'. وسيظهر الرسم البياني في صفحة المصنف.



قم الآن بتحسين شكل الرسم.